

## Комерційна пропозиція

Компанія АГСОЛКО Україна, офіційний імпортер техніки YTO International в Україні, пропонує універсальний просапний трактор YTO NLX1024 потужністю 102кв



Трактори YTO виготовляються на першому і самому великому державному заводі Китаю, який випускає тракторну техніку з 1965 року. Цей завод був спроектований і побудований українськими фахівцями, які до цього побудували Харківський тракторний завод. Трактори YTO є найпопулярнішими як на внутрішньому ринку Китаю з часткою близько 35% так і на експортних ринках, тому числі в Польщі, Великій Британії, Голландії, Сербії, Хорватії, Угорщині, Іспанії, Туреччині, Росії та Україні. Бренд YTO також є лідером ринку в африканських та південноамериканських країнах, тому що двигуни цих тракторів здатні до перевантажень та роботи в важких кліматичних умовах.

Особливу популярність ця техніка здобула завдяки економічності, високій надійності, яка забезпечується замкнутим циклом виробництва, прекрасному ваговому балансуванню при тому, що ці трактори є найважчими в класі. Завдяки своїй вазі, прекрасному балансуванню і широкому застосуванню італійських технологій у виробництві мостів, трансмісій та кінцевих передач, трактори YTO забезпечують відмінне тягове зусилля при мінімальній витраті палива.

Дана машина являє собою одну з найбільш збалансованих пропозицій на ринку в сегменті тракторів 90-105кв і може бути використана в найрізноманітніших сферах - від сільського господарства до виконання транспортних операцій при будівництві доріг або в комунальному господарстві, для якого трактор додатково може комплектуватися різним додатковим обладнанням, а саме: комунальним відвалом, щіткою, фронтальним навантажувачем, розкидачів піску, причепом і тд.

Особливістю даної моделі є виконання в новому корпоративному дизайні.

### Основні переваги:



➤ Потужний та економічний атмосферний двигун потужністю 102кС, що виготовлений за технологіями PERKINS (Англія), забезпечує високий рівень тягового зусилля на крію до 29,7кН та запас крутного моменту 30%, щоб мати можливість виконувати самі важкі роботи. Відомо широкому загалу, що двигуни Perkins є одними з самих популярних дизельних двигунів в світі, які відомі завдяки своїй простоті, надійності та економічності серед двигунів типу Євро 2 (з мінімальними вимогами до якості палива). Тут використовується паливна система з безпосереднім впорскуванням палива з механічним насосом, що виготовлений за ліцензією BOSCH. Паливна система, на додачу, оснащена трьома фільтрами, а саме фільтром-сепаратором та двома фільтрами тонкої очистки палива, що дозволяє ефективно очистити паливо низької якості та збільшити моторесурс двигуна. Паливний бак нової моделі розміщений під кабіною і має ємність 150л. Таке розташування баку забезпечує оператору кращий акустичний комфорт та значно спрощує процес заправки паливом.



- Повітряна система оснащена 2-ступеневим фільтром з паперовими елементами.
- Для передачі крутного моменту від двигуна на колеса, на даних тракторах встановлюється механічна трансмісія з 12-ма передачами вперед та 4-ма назад, яка сконструйована і виробляється за ліцензією FIATAGRI (Італія). Дана трансмісія забезпечує рух трактора в розширеному діапазоні швидкостей 2,17-38км/год вперед та 5,64-22км/год назад. В конструкції КПП тракторів YTO використовується косозубі шестерні, що дозволяє спростити перемикання передач, а також збільшують ресурс роботи самих шестерень.
- Для покращення комфорту оператора трансмісія оснащена синхронізаторами.
- Трактор YTO NLX1024 оснащений надійним оригінальним зчепленням діаметром 11" від провідного виробника зчеплень LUK (Німеччина), яке забезпечує плавне перемикання передач, чим сприяє комфортній роботі оператора і зниженню витрат палива.
- Трактор YTO NLX1024 оснащений системою блокування головного диференціалу, при якій блокуються задні колеса, що сприяє легшому долаюванню перешкод та зменшує навантаження на трансмісію. Привод блокування – гідравлічний.
- Разом з економічним та потужним двигуном, таке поєднання ефективної передачі крутного моменту на колеса добре збалансованого трактора забезпечує досягнення такого надзвичайно важливого для трактора показника як тягове зусилля, який для даної моделі складає до 29,7кН.
- Трактори серії YTO NLX1024 оснащені роздільною гідросистемою з окремим гідробаком для живлення навісного пристрою та виносної гідравліки та шестеренним гідронасосом продуктивністю 45л/хв. Для роботи з зовнішніми споживачами доступні 3 пари гідроклапанів, з яких 1 пара має плаваючий режимом роботи та 1 пара забезпечує постійний потік гідравлічної оливи.
- Трактор оснащений **ВВП дискового типу з синхронізатором** потужністю 53кВт на 540/1000об/хв, конструктив якого є більш надійним в порівнянні зі стрічковим аналогом і дає можливість використовувати трактор з енергонасиченими активними агрегатами (фрези, прес-підбирачі, кормозмішувачі, тощо). ВВП оснащений 2-ми хвостовиками на 6 та 8 шлиців.
- За рахунок ширини шин та можливості регулювання колії, трактор може працювати в міжрядді 70см, а у якості додаткового обладнання доступні вузькі шини для роботи в міжрядді 45см
- Трактор оснащений потужним переднім мостом балкового типу, що виготовляється за ліцензією іншого провідного італійського виробника Saiaa, чим забезпечується міцна, жорстка та надійна конструкція, яка є стійкою до перевантажень, адже має мінімальну кількість передач та підшипників.





➤ Трактори даної серії оснащені 3-точковою навіскою категорії 2, яка оснащена одним центральним та двома додатковими виносними гідроциліндрами, чим досягається вантажопідйомність 2950кг - це дозволяє трактору працювати з найважчими для тракторів класу 2,0 агрегатами. За потреби нижні важелі навіски можна оснастити крюками для швидкого агрегування навісного обладнання.

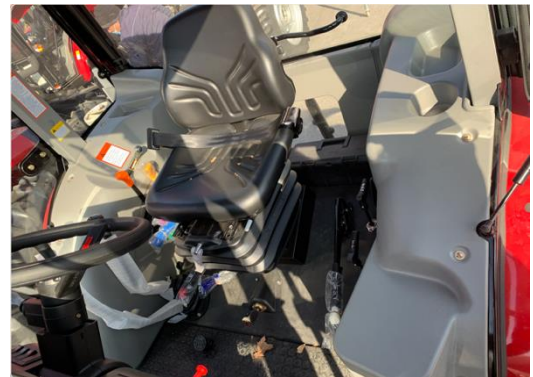
➤ При своїх досить компактних розмірах, завдяки своїй вазі, потужному та ефективному двигунові, ефективній трансмісії, трактор може працювати з важкими агрегатами (причпний оприскувач з баком ємкістю 3200л, 3-и або 4-и корпусний оборотний плуг).

➤ Простора та герметична кабіна з оглядовістю 360 градусів і рівною підлогою оснащена обігрівачем, вугільними фільтрами салону, люком, кондиціонером, комфортним сидінням від відомого виробника Grammer, сидіння для помічника оператора відформоване в пластиковій обшивці, радіоприймач з MP3 програвачем та картридером для карт SD. **Нова цифрова інструментальна панель має розширений функціонал, адже тепер до послуг оператора є штатний спідометр.** Таким чином, оператор отримує комфорт та ситуаційну обізнаність навіть при роботі в сильно запилених умовах чи з оприскувачем.

➤ Так як трактори даного класу часто використовуються для транспортних робіт, Компанія АГСОЛКО постачає їх з одноконтурною гальмівною системою для причепа з пневматичним компресором, який також можна використовувати при обслуговуванні трактора чи іншої техніки.

➤ Для агрегування причепів та причіпних знарядь трактор YTO NLX1024 комплектується універсальним буксирним пристроєм для причепів, маятниковим тяговим брусом для причіпних знарядь, поперечиною на нижні тяги.

➤ Всі трактори YTO, які постачаються Компанією АГСОЛКО на український ринок, передаються замовнику з добротним комплектом ЗІП, куди входять інструменти та приналежності, а також інструкції з експлуатації.



### Технічні характеристики

Модель	YTO NLX1024
Двигун	
Виробник / тип	YTO, модель LR4M5-23, з використанням технологій PERKINS, дизельний атмосферний 4-ри циліндровий, з водяним охолодженням, механічним впорскуванням палива, передпусковим підігрівом
Робочий об'єм, л	5,6
Потужність, кВт (к.с)	76 (102)
Тягове зусилля номінальне/максимальне, кН	19,8 / 29,7
Номінальні оберти, об/хв	2300
Номінальний крутний момент, н/м	331



Запас крутного моменту, %	20-25
Питома витрата пального, г/(кВт·год)	215 +/-5
Повітряний фільтр	2-ступінчатий, сухого типу з паперовими елементами
Паливні фільтри	Фільтр-сепаратор + фільтри грубої та тонкої очистки
Локація/ємкість паливного баку, л	Під кабіною / 150
<b>Трансмiсія та силова передача</b>	
Зчеплення	11", однодискове, подвійної дії, LUK (Німеччина)
Трансмiсія: тип/виробник	Механічна / YTO за ліцензією FIATAGRI
К-ть передач вперед/назад	12 / 4
Синхронізація перемикання КП	Робочі діапазони
Діапазон швидкостей вперед/назад, км/год	2.28-36.94 / 2.29-22
Привод блокування диференціалу	Гідравлічний
Привод вмикання переднього мосту	Механічний
Передній міст: тип/виробник	Балкового типу / YTO за ліцензією Carraro
<b>ВВП</b>	
Тип	Задній, незалежний з синхронізатором
Оберти, об/хв	540/1000
Потужність, кс	не менше 72
<b>Гідросистема</b>	
Тип	Роздільна
Окремий бак для гідравліки та навісного пристрою	+
Насос/привод	Спарений шестеренчатий насос з приводом від двигуна
Продуктивність, л/хв	45
К-ть пар гідровиводів	3, в тч. 1 пара з плаваючим режимом роботи та постійним потоком
<b>Ограни керування</b>	
Рульове керування	Гідравлічне, незалежне
Робочі гальма трактора	Дискові гальма в масляній ванні, з гідроприводом
Привод гальм причепа	Одноконтурний пневматичний
Компресор та ресивер	+ / для гальмівної системи причепа та сервісних функцій
<b>Навісний пристрій</b>	
Категорія / к-ть гідроциліндрів	Категорія II / центральний + 2 виносних гідроциліндри
Вантажопідйомність, кг	2 965
Режими роботи навіски	Силове регулювання, позиційне регулювання, інтегроване силове+позиційне регулювання, контроль тяги
Управління навіскою	З салону / ззовні механічним важелем
<b>Ходова частина</b>	
Розмір передніх/задніх шин	13,6-24 / 16.9-34
Регулювання колії трактора, мм	1900-2000 / 1520-2120
<b>Причіпні пристрої</b>	
Буксирувальний пристрій для причепів	+
Маятниковий тяговий брус	+
Поперечина на нижні тяги навіски	+
<b>Розміри та вага</b>	
Розміри базові: ДхШхВ), мм	4350x2300x2750
Колісна база / кліренс, мм	2315 / 440
Радіус розвороту, м	4,7
Оперційна вага, кг	4750
В тч. противаги передні/колісні	10x40кг / 6x50кг



Кабіна	Люк, кондиціонер, вугільні фільтри салону, обігрівач, радіо з MP3 програвачем, розетка на 12V, комфортне сидіння Grammer, рівна підлога, додаткове місце для сидіння (відформоване в обшивці салону), сонцезахисна шторка, шумоізоляційна пластикова обшивка, прикурювач, інструментальний ящик, кріплення для вогнегасника, цифрова інструментальна панель
Пакет додаткового обладнання (включено в ціну)	Фільтр-сепаратор паливної системи; зчеплення LUK, подвійні додаткові гідроциліндри навіски; одноконтурна пневмосистема гальм причепа з компресором; маятниковий тяговий брус, поперечина на нижні тяги
<b>Ціна EXW Святопетрівське, USD з ПДВ</b>	<b>\$36 500</b>

**Умови оплати:** 30% передплата, 30% по факту надходження на митну територію України, решта перед відвантаженням зі складу Постачальника

**Термін поставки:** 90 днів від отримання передплати

**Гарантія:** 1 рік з дня введення в експлуатацію або 1000 мотогодин

**Звертатись за телефоном: +38 050 443-94-73**